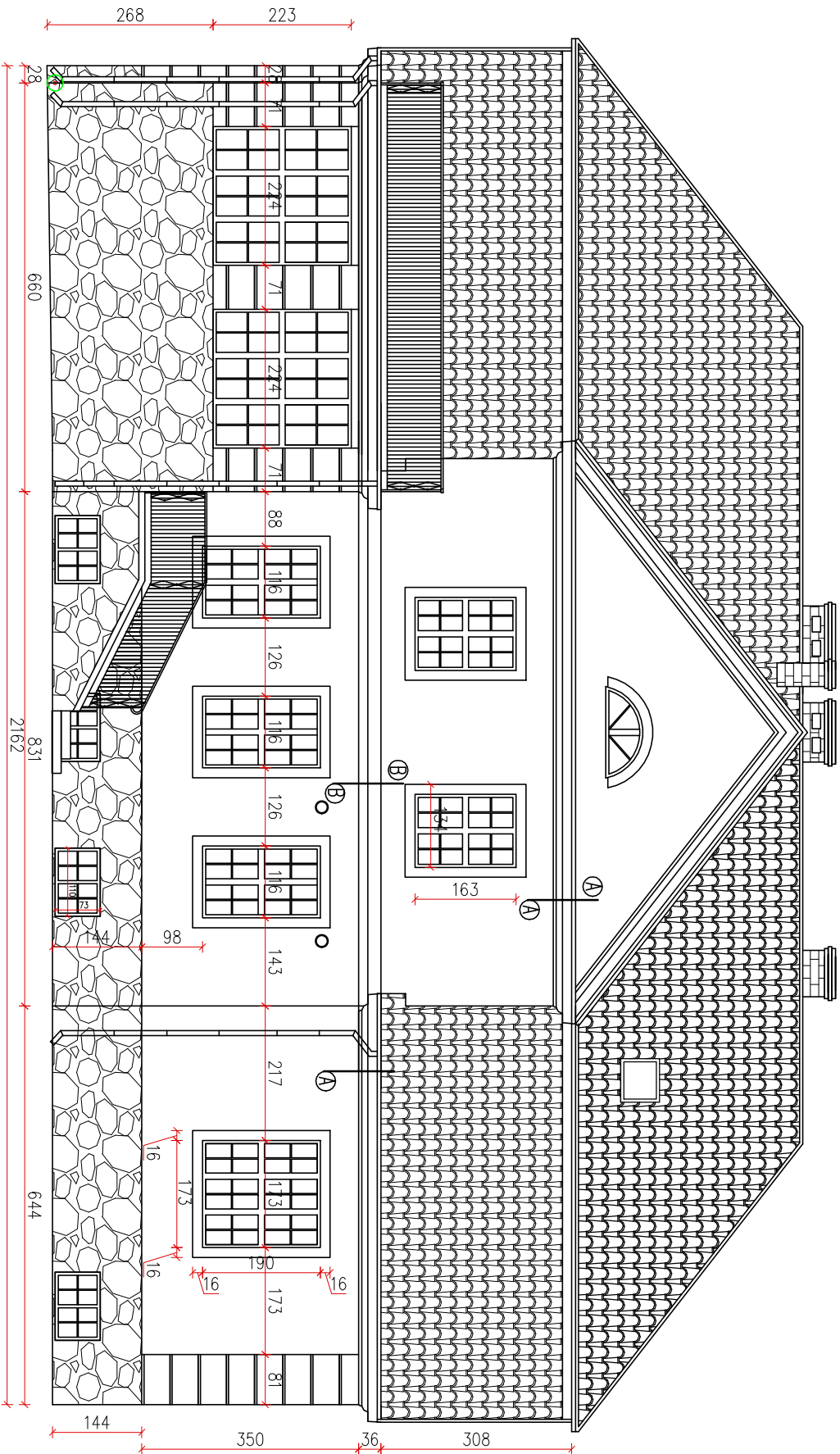


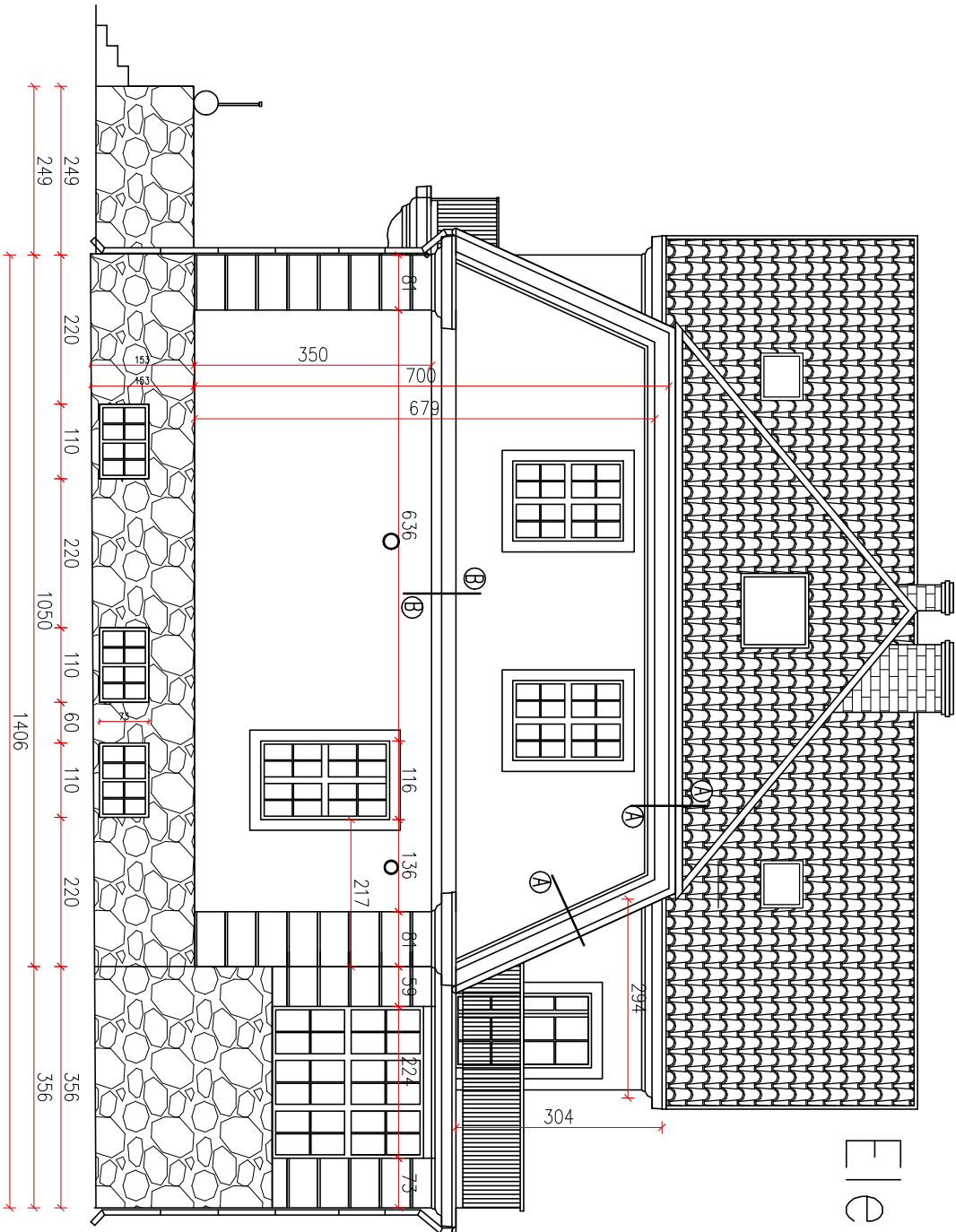
INWENTARYZACJA

PRZEKRÓJ WSCHODNIA I  
POŁUDNIOWA


skala 1:100



Elewacja wschodnia



Elewacja południowa

PRZEDSIĘWZIESTWO BUDOWLANO - INWESTYCYJNE inż. Bogusław Drotłóż ul. B. Chrobrego 24, 76-320 Polczyn-Zdrój			
			
Inwestor:	P. G. L. Lasy Państwowe, Nadleśnictwo Polanów, ul. Klonowa 12, 76-010 Polanów		
Położenie obiektu:	dz. nr. 331/14 obręb Rzeczycza Wielka; gmina Polanów		
Obiekt:	Pałac w m. Rzeczycza Mała, Ośrodek Edukacji Przyrodniczo – Leśnej		
Stadium:	Inwentaryzacja		
Rysunek:	Nr 5 – Elewacje wschodnio i południowo		
Sporządził:	Imię i nazwisko:		Nr uprawnień:
Kier. zespół:	inż. Bogusław Drotłóż		A/PNB/8300/268/81
Architektura:	mgr. arch. Andrzej Tyszecki		A/PNB/8300/124/79
			Podpis: